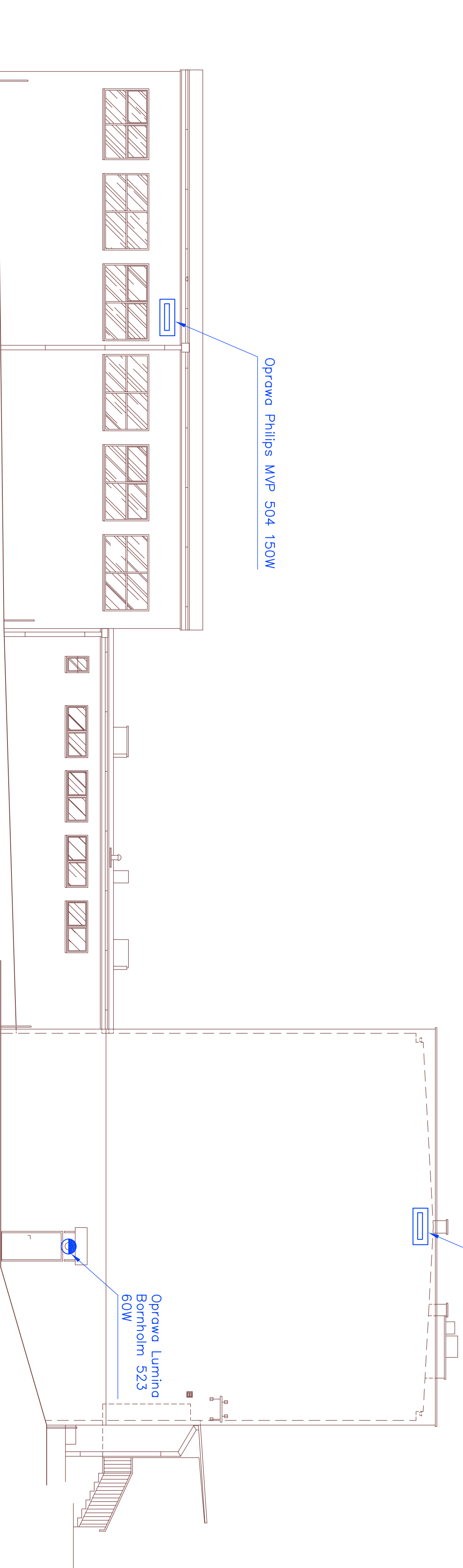


Oprawa Philips MVP 504 150W



Oprawa Philips MVP 504 150W

Elewacja wschodnia

Pracownia Projektowa "MIZAWA" Mirosław Zawartka
41-200 Sosnowiec, ul. Andersa 41

Projekt instalacji elektrycznej i odgromowej

Objekt Budynek Szkoły Podstawowej nr 8

INWESTOR Szkoła Podstawowa nr 8, 42-500 Będzin, ul. Orła 4

BRANŻA elektryczna IMIĘ NAZWISKO NR UPR. BUD. PODPIS

DATA OPRACOWAŁ mgr inż. Michał Błażut

09-2012r OPRACOWAŁ inż. Przemysław Rak

SKALA PROJEKTOWAŁ tech. Janusz Błażut 698/KA/94

1:100 SPRAWDZIŁ mgr inż. Tomasz Kilian SLK/0757/PWEO/05

NR RYS Schemat montażowy instalacji oświetlenia-elewacja

1/5 NUMER STRONY